

Teilhabe

Die Vivazzo Stiftung stellt vernetzte Lebens- und Entwicklungsräume mit vielfältigen Chancen der Teilhabe bereit. Teilhabe bedeutet, dass die Klienten unter möglichst normalen Umständen leben, wohnen und arbeiten. Bei Vivazzo bietet die Durchmischung von Klienten mit unterschiedlichen Beeinträchtigungen, unterschiedlichem Alter und unterschiedlichen Erfahrungen allen eine Vielzahl von Möglichkeiten, bereichernde Momente miteinander zu erleben und voneinander zu lernen.

Vivazzo unterstützt die Klienten darin, ein möglichst selbstbestimmtes und mitverantwortliches Leben zu führen. Auf der Grundlage von Sicherheit und Stabilität erleben die Klienten in ihren Aktivitäten Selbstwirksamkeit. Dadurch erfahren sie einen sinnstiftenden Alltag.

Vivazzo

Der Name Vivazzo setzt sich zusammen aus «vivaz», was lebendig bedeutet, und der Abkürzung «zo» für Zürcher Oberland. Die Angebote der Vivazzo Stiftung sind dezentral in überschaubaren Strukturen im Zürcher Oberland angesiedelt.

Die Vivazzo Stiftung wurde 1989 unter dem Namen Stiftung für Ganzheitliche Betreuung als gemeinnützige, konfessionell neutrale Institution gegründet. Die Stiftung ist nach den Qualitätsnormen ISO 9001 und SODK Ost+ Version Zürich zertifiziert sowie mit dem Gütesiegel der ZEWÖ ausgezeichnet. Sie wird von der öffentlichen Hand unterstützt und von den Krankenkassen anerkannt. Vivazzo arbeitet mit Kliniken und anderen Einrichtungen im Gesundheits- und Sozialwesen zusammen.



Zusammenwohnen mit individueller Perspektive

Informationen für Klienten

Biogärtnerei
Kundengärtner
Holzmanufaktur
Hauswart-Team
Service
Gastronomie
Geschenkboutique
Ateliers

Wohnhäuser
Wohngruppen
Wohnen Plus

Vivazzo Stiftung
Joweid Zentrum 1
8630 Rüti ZH
055 251 04 00
info@vivazzo.ch

vivazzo.ch



Wohnhäuser

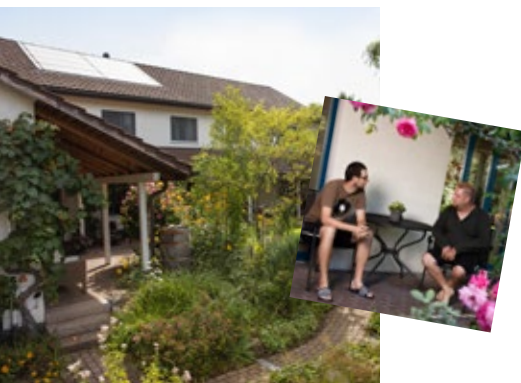
Unsere Wohnhäuser bieten Ihnen ein Zuhause mit hoher Lebensqualität und ein vielseitiges Angebot an Tagesstätten und Therapien. Ziel ist, Benachteiligungen auszugleichen und Ihre Selbstständigkeit zu fördern oder zu erhalten. In den Wohnhäusern sind rund um die Uhr Begleitpersonen vor Ort.



Birkenhof in Wolfhausen (Bubikon)

37 Bewohnende

Modernes Haupthaus und charakteristisches Nebengebäude mit schönem Innenhof, separate Wohnungen, rollstuhlgängig, Infrastruktur für somatische Pflege – nutzen Sie den Raum für Individualität!



Buchenhof in Rüti ZH

25 Bewohnende

Vier umgebaute ehemalige Einfamilienhäuser mit drei integrierten Kleingruppen, rollstuhlgängig, grosszügiger Umschwung – fühlen Sie sich zu Hause!



Kastanienbaum in Hombrechtikon

23 Bewohnende

Stimmungsvolle Gebäudegruppe mit idyllischem Garten und Innenhof, Wohnen in drei verschiedenen Gruppen – geniessen Sie die familiäre Atmosphäre!

Wohngruppen

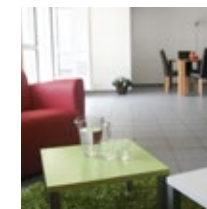
Unsere Wohngruppen dienen als Sprungbrett, damit Sie schon bald wieder ganz auf eigenen Füüssen stehen. Dabei richten wir uns an Personen, die sich sowohl bei der eigenen Entwicklungsplanung als auch in der Haushaltsführung aktiv einbringen wollen. Zudem gehen Sie während mindestens vier Halbtagen pro Woche einer Tätigkeit nach. Die Wohngruppen sind von Montag bis Freitag jeweils sechs bis acht Stunden begleitet, für die übrige Zeit besteht ein Hintergrunddienst. Nach dem Auszug aus einer unserer Wohngruppen begleiten wir Sie bei Bedarf vorübergehend gerne auch in Ihrer eigenen Wohnung.



Akazie in Hinwil

5 Bewohnende

Moderne Ausstattung (im Umbau)



Magnolie in Hinwil

4 Bewohnende

Grosszügige Wohnung



Erle in Pfäffikon ZH

8 Bewohnende

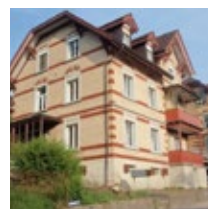
Haus mit zwei Wohnungen an zentraler Lage



Weide in Tann ZH (Dürnten)

6 Bewohnende

Einfamilienhaus in ruhigem Quartier



Linde in Rüti ZH

7 Bewohnende

Charmantes Haus mit drei Wohnungen

Wohnangebot

Befinden Sie sich in einer schwierigen Lebensphase? Oder möchten Sie sich nach einem Klinikaufenthalt neu orientieren? Suchen Sie einen Ort, wo Sie einfach sein und gut leben können? Und nach Bedarf gezielt Hilfe bekommen? In unseren Wohnhäusern und Wohngruppen unterstützen wir Sie in Ihren persönlichen Entwicklungsschritten. Unsere kompetenten Begleitteams orientieren sich an Ihren individuellen Bedürfnissen und Fähigkeiten.

In unseren Wohnhäusern und Wohngruppen leben erwachsene Menschen in familiärem Rahmen zusammen. Und zwar in vielfältigen Strukturen – vom Einzelstudio bis zur Gruppe mit 16 Personen. Jedes Haus hat seine eigene Wohnkultur. Es gibt aber überall sowohl Raum für Begegnungen als auch genügend Rückzugsmöglichkeiten.